



Pekao TFI

Towarzystwo Funduszy Inwestycyjnych

Polityka ESG Pekao TFI S.A.



Co to jest **ESG**?

ESG to skrót oznaczający czynniki, w oparciu o które tworzone są ratingi i oceny pozafinansowe przedsiębiorstw, państw i innych organizacji. **Składają się one z 3 elementów:**



Środowisko
(*Environmental*)

E



Spółeczna odpowiedzialność
(*Social*)

S



Ład korporacyjny
(*Governance*)

G



Zarządzanie ryzykiem w Pekao TFI

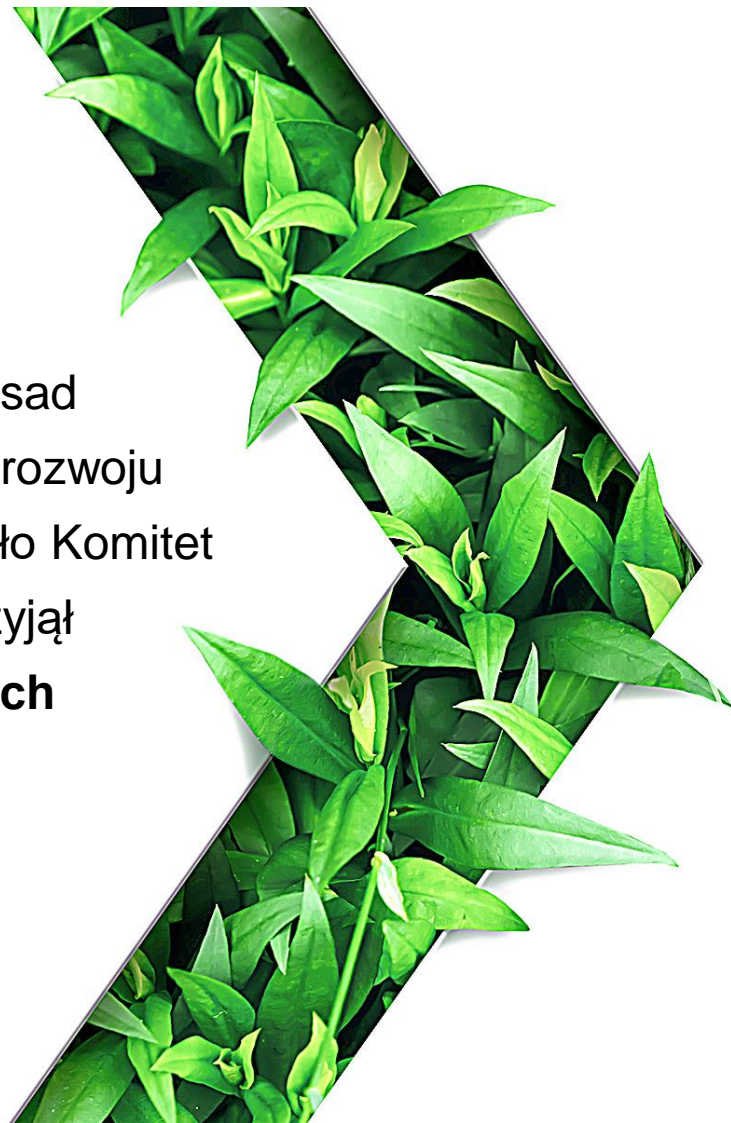
- Pekao TFI (Towarzystwo) **uwzględnia ryzyka zrównoważonego rozwoju** w Systemie Zarządzania Ryzykiem funkcjonującym w Towarzystwie.
- Pekao TFI **monitoruje ekspozycję na czynniki ryzyka związane ze zrównoważonym rozwojem** i dąży do ograniczenia ekspozycji na spółki, kraje, sektory gospodarki lub regiony, które mogą być **szczególnie narażone na ryzyka fizyczne i ryzyka transformacji**.
- **Informacje na temat ekspozycji na ryzyko dla zrównoważonego rozwoju są omawiane** podczas posiedzeń Komitetu ds. Ryzyka i Nadzoru w Pekao TFI.





Wykluczenia dotyczące funduszy zarządzanych przez **Pekao TFI** (nie dotyczy strategii Fund-of-Funds)

W celu wdrożenia i nadzorowania zasad zrównoważonego rozwoju Pekao TFI powołało Komitet ds. ESG, który przyjął **listę następujących wykluczeń:**



firmy produkujące tytoń (kryterium: powyżej 20% przychodów w poprzednim roku z tej kategorii),



firmy produkujące alkohol do celów spożywczych (kryterium: powyżej 20% przychodów w poprzednim roku z tej kategorii),



firmy, które **uczestniczą w produkcji lub sprzedaży kontrowersyjnych rodzajów broni,**



firmy produkujące **programy TV o treści seksualnej** dla dorosłych widzów (kryterium powyżej 5% przychodów w poprzednim roku z tej działalności),



firmy **produkujące futra** (kryterium powyżej 20% przychodów w poprzednim roku z tej działalności).



Kryteria wykluczeń

Kryteria wykluczeń mają charakter absolutny. Jeśli jakakolwiek działalność prowadzona przez spółkę dotyczy obszarów objętych wykluczeniami, to żaden z funduszy (z wyłączeniem strategii Fund-of-Funds) Pekao TFI nie może zainwestować aktywów w instrumenty finansowe tej spółki.



Ustrukturyzowany proces inwestycyjny Pekao TFI



Dla funduszy promujących aspekty zrównoważonego rozwoju Pekao TFI posiada ustrukturyzowany sposób analizy i klasyfikacji spółek.

- Klasyfikacja spółek zgodnie z podziałem na brązowe, szare, jasnozielone i ciemnozielone.

- W procesie klasyfikacji uwzględniane są:
 - czynniki dotyczące celów środowiskowych,
 - czynniki dotyczące celów społecznych,
 - dobre praktyki w zakresie zarządzania.



Ocena emitentów w kontekście celów środowiskowych

Do celów środowiskowych określonych w Rozporządzeniu 2020/852 zalicza się:

- łagodzenie zmian klimatu,
- adaptacja do zmian klimatu,
- zrównoważone wykorzystywanie i ochrona zasobów wodnych i morskich,
- przejście na gospodarkę o obiegu zamkniętym, zapobieganie zanieczyszczeniu i jego kontrola,
- ochrona i odbudowa bioróżnorodności i ekosystemów.



Klasyfikacja emitentów w kontekście ESG

Emitenci instrumentów finansowych w procesie oceny mogą zostać przyporządkowani do jednej z następujących kategorii:

„brązowa”

Spółki, których **działalność wyrządza poważne szkody dla celów środowiskowych**, i nie spełniają one wymogów art. 8 lub 9. Rozporządzenia 2019/2088, **lub ma do nich zastosowanie jedno z kryterium wykluczenia Pekao TFI.**

„szara”

Spółki, których **działalność nie przyczynia się do realizacji żadnego z celów środowiskowych** wymienionych w Rozporządzeniu 2020/852, **ale nie czyni poważnej szkody dla celów środowiskowych, oraz spółki, dla których brak dostępnych danych niefinansowych lub w zakresie zrównoważonego rozwoju uniemożliwiają ocenę o której mowa w niniejszym punkcie.**

„jasnozielona”

Spółki, których **działalność promuje jeden z celów środowiskowych** zgodnie z art. 8 Rozporządzenia 2019/2088.

„ciemnozielona”

Spółki, których **działalność ma na celu zrównoważone inwestycje zgodnie z jednym z celów środowiskowych** zgodnie z art. 9 Rozporządzenia 2019/2088.



Klasyfikacja produktów w Pekao TFI

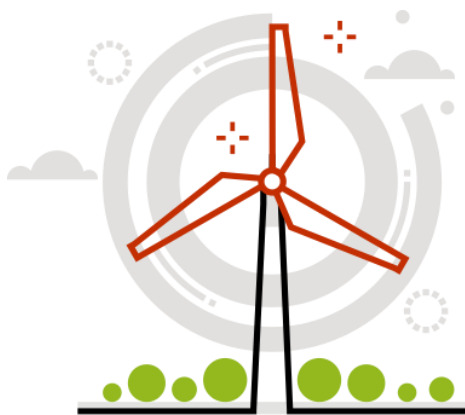
	SZARE (SFDR 6)	JASNOZIELONE (SFDR 8)	CIEMNOZIELONE (SFDR 9)
	Standardowa oferta funduszy	Produkty promujące, między innymi aspekt środowiskowy lub społeczny lub oba te aspekty	Produkty mające na celu zrównoważone inwestycje
Kryteria wykluczeń	✓	✓	✓
Uwzględnianie Ryzyk Zrównoważonego Rozwoju	✓	✓	✓
Klasyfikacja Emitentów	✗	✓	✓
Ocena emitentów w kontekście celów środowiskowych	✗	✓	✓
Dopuszczalne inwestycje	✗	Tylko emitenci klasyfikowani jako jasnozieloni lub ciemnozieloni	Tylko emitenci klasyfikowani jako ciemnozieloni

Rosnące znaczenie aspektów ESG w ofercie produktowej Pekao TFI

Wprowadzanie do oferty produktów przyjaznych ekologicznie (np. SFDR 8*).

Pekao Ekologiczny:

(klasyfikacja zgodna z art. 8 SFDR)



Lokuje **nie mniej niż 80%** Wartości Aktywów Netto w **akcje spółek** wyróżniających się swoją działalnością w zakresie **ekologii, ochrony środowiska oraz zrównoważonego rozwoju.**

Portfel budowany jest w oparciu o staranną selekcję spółek przeprowadzoną przez Pekao TFI, w której istotnym elementem jest analiza pod kątem ESG, czyli czynników zrównoważonego rozwoju. **Skoncentrowany jest głównie na inwestycjach przyjaznych środowisku i proekologicznych.**

Subfundusz dokonując inwestycji uwzględnia wykluczenia określone w art. 12 Rozporządzenia Delegowanego Komisji UE 2020/1818 z dnia 17 lipca.

Inwestycje te mogą obejmować takie obszary jak np.: energia odnawialna, elektromobilność, efektywność energetyczna, recykling i gospodarka odpadami.



Spółeczna odpowiedzialność



Pekao TFI w swojej działalności kieruje się społeczną odpowiedzialnością, przykładem są:

- wprowadzenie do zawieranych umów **oświadczenia dotyczącego zasady „niewyrządzania poważnych szkód”**,
- **postępowanie zgodnie z: „Prawa człowieka: Kodeksem Postępowania Grupy Pekao”;** "Polityką równości płci i różnorodności w odniesieniu do pracowników Pekao TFI, w tym do członków Rady Nadzorczej, członków Zarządu oraz osób pełniących kluczowe funkcje w Pekao TFI",
- **wspieranie wybranych fundacji zgodnie z „Polityką działalności charytatywnej Pekao TFI”**,
- udział pracowników Pekao TFI w wolontariacie pracowniczym podejmowanym w ramach akcji Grupy Pekao.



Ład korporacyjny

Pekao TFI prowadzi działalność przy uwzględnieniu zapisów zawartych w poniższych dokumentach:

- Zasady ładu korporacyjnego dla instytucji nadzorowanych,
- Polityka informacyjna wobec Klientów Pekao Towarzystwa Funduszy Inwestycyjnych S.A. (Uczestników funduszy inwestycyjnych i Klientów portfelowych) oraz akcjonariusza Pekao Towarzystwa Funduszy Inwestycyjnych S.A.,
- Kodeks Dobrych Praktyk Inwestorów Instytucjonalnych,
- Polityka wynagrodzeń dla osób, do których zadań należą czynności istotnie wpływające na profil ryzyka Towarzystwa oraz zarządzanych funduszy i portfeli w Pekao TFI S.A.,
- Przeciwdziałanie konfliktom interesów: „Regulamin zarządzania konfliktami interesów”,
- Przeciwdziałanie korupcji: „Kodeks Postępowania Grupy Pekao; Polityka działania w najlepiej pojętym interesie funduszy inwestycyjnych oraz uczestników funduszy inwestycyjnych zarządzanych przez Pekao Towarzystwo Funduszy Inwestycyjnych S.A.”.



Pozostałe działania realizowane w Pekao TFI



Zmiana floty
na samochody
hybrydowe.



Ograniczenie
zużycia papieru
– rezygnacja z prasy
papierowej na rzecz
elektronicznej.



Zmiana
siedziby spółki.

Budynek posiada certyfikaty BREEAM
(Building Research Establishment) świadczące
o spełnieniu wymogów zrównoważonego
budownictwa.



Jutro jest **dziś**...

Pekao Towarzystwo Funduszy Inwestycyjnych S.A.



CENTRUM OBSŁUGI KLIENTA

801 641 641 lub

(+48) 22 640 40 40*

(opłata wg cennika operatora)

* dla dzwoniących z zagranicy oraz telefonów komórkowych



www.pekaotfi.pl





Nota prawna:

Materiał ma charakter informacyjny i nie stanowi oferty w rozumieniu ustawy z dnia 23 kwietnia 1964 r. Kodeks cywilny, usługi doradztwa inwestycyjnego ani udzielania rekomendacji dotyczących instrumentów finansowych lub ich emitentów w rozumieniu ustawy z dnia 29 lipca 2005 roku o obrocie instrumentami finansowymi, nie jest formą świadczenia pomocy prawnej ani doradztwa podatkowego. Treści zawarte w materiale nie spełniają definicji badań inwestycyjnych, o których mowa w art. 36 ust. 1 pkt a) i b) rozporządzenia delegowanego Komisji (UE) 2017/565 z dnia 25 kwietnia 2016 r. uzupełniającego dyrektywę Parlamentu Europejskiego i Rady 2014/65/UE w odniesieniu do wymogów organizacyjnych i warunków prowadzenia działalności przez firmy inwestycyjne oraz pojęć zdefiniowanych na potrzeby tej dyrektywy. Materiału nie należy traktować jako informacji rekomendującej lub sugerującej strategię inwestycyjną i rekomendacji inwestycyjnej opisanych w art. 3 ust. 1 pkt 34) i 35) rozporządzenia Parlamentu Europejskiego i Rady (UE) nr 596/2014 z dnia 16 kwietnia 2014 roku w sprawie nadużyć na rynku.

W materiale wspomniano subfundusz Pekao Ekologiczny. Inwestycja dotyczy nabycia jednostek uczestnictwa subfunduszu, a nie aktywów, w które inwestuje subfundusz, gdyż te są własnością subfunduszu. Niniejszy materiał nie jest wystarczający do podjęcia decyzji inwestycyjnej. Przed podjęciem decyzji inwestycyjnej należy zapoznać się z prospektem informacyjnym funduszu zawierającym szczegółowy opis czynników ryzyka związanego z inwestowaniem i zwięzły opis praw uczestników, a także dokumentem zawierającym kluczowe informacje oraz informacjami dla klienta alternatywnego funduszu inwestycyjnego, które, wraz z informacjami o opłatach i sprawozdaniach finansowych funduszy/subfunduszy, są dostępne w jęz. polskim u podmiotów prowadzących dystrybucję i na www.pekaotfi.pl. Pełna lista funduszy/subfunduszy zarządzanych przez Pekao TFI S.A. oraz lista prowadzących dystrybucję dostępna na www.pekaotfi.pl. Odpowiedzialność za decyzje podjęte na podstawie niniejszego materiału ponoszą jego odbiorcy. Wysokość, zasady ustalania i pobierania opłat określa prospekt informacyjny i tabela opłat.

UWAGA! Inwestowanie w fundusze inwestycyjne wiąże się z ryzykiem. Istotne ryzyka związane z nabyciem jednostek uczestnictwa funduszy/subfunduszy wskazane są na stronach poszczególnych funduszy/subfunduszy. Istotne rodzaje ryzyk funduszy/subfunduszy Pekao TFI: stopy procentowej, rynku akcji, cen instrumentów kredytowych, koncentracji, kontrahenta, walutowe, dźwigni finansowej, płynności, operacyjne. Dla konkretnych funduszy/subfunduszy mogą występować specyficzne ryzyka właściwe tylko dla tych funduszy/subfunduszy. System zarządzania ryzykiem w Pekao TFI na bieżąco weryfikuje, czy ryzyka występujące w zarządzanych funduszach/subfunduszach odpowiadają profilowi inwestora.

Decyzja o zainwestowaniu w subfundusz Pekao Ekologiczny powinna uwzględniać wszystkie cechy lub cele subfunduszu opisane w prospekcie informacyjnym, informacji dla klienta alternatywnego funduszu inwestycyjnego i na www.pekaotfi.pl, w tym aspekty związane ze zrównoważonym rozwojem.

Pekao Ekologiczny jest subfunduszem wchodzącym w skład funduszu Pekao Funduszy Globalnych SFIO, klasyfikowanym przez Pekao TFI S.A. jako zgodny z wymogami art. 8 Rozporządzenia Parlamentu Europejskiego i Rady (UE) 2019/2088 w sprawie ujawniania informacji związanych ze zrównoważonym rozwojem w sektorze usług finansowych.

Z uwagi na wyższy potencjał, ale i wyższe ryzyko, subfundusz lokuje nie mniej niż 80% Wartości Aktywów Netto w akcje spółek wyróżniających się swoją działalnością w zakresie ekologii, ochrony środowiska oraz zrównoważonego rozwoju, wartość portfele może cechować się dużą zmiennością.

Informacje dotyczące zrównoważonego rozwoju (ESG) mają charakter subiektywnej oceny jakościowej niezależnie od tego, czy pochodzą ze źródeł zewnętrznych. Analiza danych ESG jest więc subiektywna i cechuje się uznaniowością. Analiza przeprowadzana jest na podstawie publicznych informacji: w szczególności sprawozdań finansowych oraz niefinansowych (na przykład w ramach raportów nt. zrównoważonego rozwoju).
