

Super Basket

Wyspecjalizowany Program Inwestycyjny

FAKTY

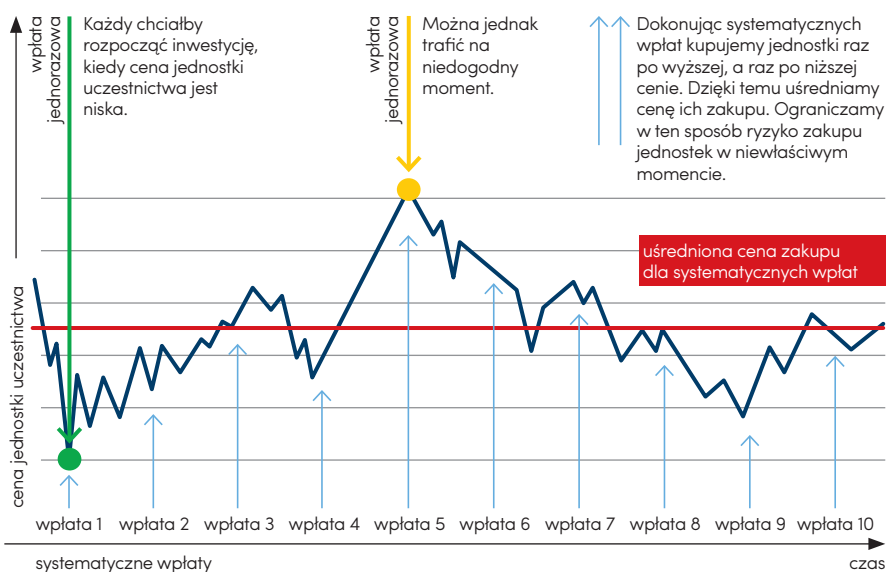
Charakterystyka

- Program Super Basket to rozwiązanie dla osób, które obecnie dysponują oszczędnościami, ale chcą rozpoczęcie inwestycji w fundusze/subfundusze Pekao rozłożyć w czasie. Mogą w ten sposób ograniczyć ryzyko zakupu jednostek uczestnictwa „na górze”, czyli po najwyższej cenie;
- pierwsza minimalna wpłata do Programu wynosi 5000 zł;
- początkowo środki są wpłacane do tzw. Subfunduszu Podstawowego, czyli subfunduszu Pekao Konserwatywny, a następnie co miesiąc część ulokowanych środków trafia do trzech Funduszy/Subfunduszy Docelowych, tworzących wybrany Portfel Programu;
- konwersje/zamiany jednostek uczestnictwa z Subfunduszu Podstawowego do Portfela Programu dokonywane są w zależności od deklaracji inwestora przez 6, 12, 18 lub 24 miesiące;
- inwestor ma możliwość wyboru spośród trzynastu dostępnych Portfeli Programu (patrz str. 2), zróżnicowanych pod względem potencjału zysku i ryzyka inwestycyjnego. Każdy z nich to zdywersyfikowany koszyk składający się z trzech funduszy/subfunduszy Pekao;
- istnieje możliwość otwarcia kilku Programów opartych o różne Portfele (w ramach każdej z umów można wybrać jeden Portfel Programu).

Z uwagi na to, że Program jest oparty na lokowaniu środków w fundusze inwestycyjne, inwestycja wiąże się z ryzykiem inwestycyjnym. Uczestnik funduszu inwestycyjnego powinien mieć świadomość możliwości poniesienia straty przynajmniej części zainwestowanych środków.

Uczestnictwo w funduszach inwestycyjnych Pekao wiąże się z opłatami manipulacyjnymi oraz opłatami za zarządzanie, których wysokość jest podana w prospektach informacyjnych i tabelach opłat. Wskazane opłaty obniżają stopę zwrotu z inwestycji. Zasady ustalania i pobierania opłat zawiera prospekt informacyjny. Wysokość stawki opłaty manipulacyjnej jest uzależniona od wysokości dokonywanej wpłaty oraz salda wszystkich kont Uczestnika w funduszach objętych prawem akumulacji wpłat zgodnie z prospektem informacyjnym i statutem danego funduszu.

Na czym polega uśrednianie ceny nabycia jednostek uczestnictwa?

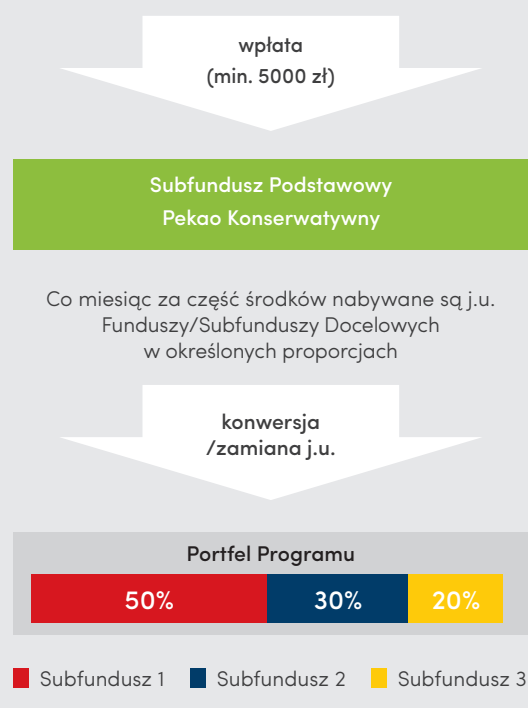


Powyższa symulacja ma jedynie charakter poglądowy.

Cechy

- **dywersyfikacja inwestycji** dzięki możliwości wyboru Portfela Programu z różnym udziałem poszczególnych klas aktywów (np. akcji, obligacji), w które lokowane są środki funduszy i subfunduszy. Dodatkową zaletą jest możliwość rozłożenia wpłat pomiędzy fundusze i subfundusze inwestujące na różnych rynkach kapitałowych;
- **wygodne inwestowanie** – przenoszenie środków do Funduszy/Subfunduszy Docelowych odbywa się systematycznie, w sposób automatyczny (nie musimy pamiętać o składaniu comiesięcznych dyspozycji);
- **potencjał zysku** – konstrukcja produktu umożliwi w dłuższej perspektywie zbudowanie optymalnego portfela o wysokim potencjale wzrostu w swojej kategorii;
- **uśrednienie ceny nabycia jednostek uczestnictwa** poprzez regularne i rozłożone w czasie przenoszenie środków z Subfunduszu Podstawowego do Funduszy/Subfunduszy Docelowych;
- **nieograniczony czas trwania inwestycji** – po zbudowaniu Portfela Programu środki pracują na kontach funduszy/subfunduszy tak długo, jak zdecyduje inwestor.

Przykładowy schemat działania Programu



www.pekaotfi.pl

CENTRUM OBSŁUGI KLIENTA

801 641 641 lub (+48) 22 640 40 40*

(opłata wg cennika operatora)

*dla dzwoniących z zagranicy oraz telefonów komórkowych



Pekao TFI

Towarzystwo Funduszy Inwestycyjnych

Portfele dostępne w ramach Programu

Subfundusze/Fundusze Docelowe:				
Proporcje podziału jednostek uczestnictwa podlegających konwersji/zamianie do Funduszy/Subfunduszy Docelowych				
Nazwa Portfela	50%		30%	20%
Portfel Wzrostowy	Pekao Akcji Polskich	☂	Pekao Akcji Rynków Wschodzących	☂ Pekao Obligacji Plus
Portfel Wzrostowy Globalny	Pekao Akcji Rynków Wschodzących	☂	Pekao Akcji Rynków Dalekiego Wschodu	☂ Pekao Akcji Małych i Średnich Spółek Rynków Rozwiniętych
Portfel Zrównoważony	Pekao Obligacji – Dynamiczna Alokacja FIO		Pekao Akcji – Aktywna Selekcja	☂ Pekao Akcji Rynków Wschodzących
Portfel Zrównoważony Rynku Polskiego	Pekao Obligacji Plus	☂	Pekao Akcji Polskich	☂ Pekao Zrównoważony
Portfel Strategii Dłużnej	Pekao Obligacji Plus	☂	Pekao Obligacji – Dynamiczna Alokacja FIO	Pekao Obligacji Strategicznych
Portfel Wzrostowy Rynku Polskiego	Pekao Akcji Polskich	☂	Pekao Zrównoważony	☂ Pekao Stabilnego Wzrostu
Portfel Konserwatywny Strategii Alternatywnych	Pekao Strategii Globalnej – konserwatywny	☂	Pekao Alternatywny – Absolutnej Stopy Zwrotu	☂ Pekao Alternatywny – Globalnego Dochodu
Portfel Strategii Alternatywnych	Pekao Strategii Globalnej	☂	Pekao Alternatywny – Absolutnej Stopy Zwrotu	☂ Pekao Alternatywny – Globalnego Dochodu
Portfel Strategii Alternatywnych i Dłużnej	Pekao Obligacji – Dynamiczna Alokacja 2	☂	Pekao Alternatywny – Absolutnej Stopy Zwrotu	☂ Pekao Alternatywny – Globalnego Dochodu
Portfel Konserwatywny	Pekao Obligacji – Dynamiczna Alokacja 2	☂	Pekao Obligacji Plus	☂ Pekao Konserwatywny Plus
Nazwa Portfela	60%		25%	15%
Portfel Zrównoważony Rynków Rozwiniętych	Pekao Obligacji Strategicznych	☂	Pekao Akcji Małych i Średnich Spółek Rynków Rozwiniętych	☂ Pekao Akcji Europejskich
Portfel Strategii Globalnej	Pekao Strategii Globalnej	☂	Pekao Akcji Małych i Średnich Spółek Rynków Rozwiniętych	☂ Pekao Akcji Europejskich
Portfel Zrównoważony Azjatycki	Pekao Dochodu i Wzrostu Rynku Chińskiego	☂	Pekao Dochodu i Wzrostu Regionu Pacyfiku	☂ Pekao Alternatywny – Globalnego Dochodu

☂ subfundusz wydzielony w ramach Pekao FIO ☂ subfundusz wydzielony w ramach Pekao Strategie Fundusze SFIO ☂ subfundusz wydzielony w ramach Pekao Funduszy Globalnych SFIO ☂ subfundusz wydzielony w ramach Pekao Walutowy FIO

Źródło danych: obliczenia własne Pekao TFI S.A., o ile nie wskazano inaczej. Szczegółowe zasady uczestnictwa w Programie Super Basket określają Warunki uczestnictwa w tym Programie, dostępne u podmiotów prowadzących dystrybucję. Aktywa następujących subfunduszy mogą być lokowane w papiery wartościowe emitowane, poręczone lub gwarantowane przez dowolny z następujących podmiotów: Skarb Państwa RP, NBP, jednostkę samorządu terytorialnego, państwo członkowskie UE, jednostkę samorządu terytorialnego państwa należącego do UE, państwo należące do OECD lub międzynarodową instytucję finansową, której członkiem jest Polska lub co najmniej jedno państwo członkowskie UE w następujących proporcjach: Pekao Obligacji Plus do 100%, Pekao Konserwatywny do 100%, Pekao Konserwatywny Plus do 100%, Pekao Stabilnego Wzrostu do 85%, Pekao Zrównoważony do 100%, Pekao Obligacji – Dynamiczna Alokacja 2 do 100%. Do 100% wartości aktywów funduszu Pekao Obligacji – Dynamiczna Alokacja FIO może być lokowane w papiery wartościowe emitowane przez dowolny z następujących podmiotów: Skarb Państwa RP, NBP, jednostkę samorządu terytorialnego, państwo członkowskie UE, jednostkę samorządu terytorialnego państwa należącego do UE, państwo należące do OECD lub międzynarodową instytucję finansową, której członkiem jest Polska lub co najmniej jedno państwo członkowskie UE, oraz poręczone lub gwarantowane przez Skarb Państwa RP lub NBP. Ze względu na skład portfela inwestycyjnego subfunduszy (możliwy znaczny udział instrumentów finansowych o charakterze udziałowym): Pekao Akcji Polskich, Pekao Akcji – Aktywna Selekcja, Pekao Zrównoważony, Pekao Strategii Globalnej, Pekao Akcji Małych i Średnich Spółek Rynków Rozwiniętych, Pekao Akcji Rynków Wschodzących, Pekao Akcji Rynków Dalekiego Wschodu, Pekao Akcji Europejskich, wartość netto ich aktywów może charakteryzować się dużą zmiennością. Znaczna część aktywów subfunduszy: Pekao Akcji Europejskich, Pekao Akcji Obligacji Strategicznych, Pekao Strategii Globalnej, Pekao Strategii Globalnej – konserwatywny, Pekao Dochodu i Wzrostu Rynku Chińskiego, Pekao Alternatywny – Globalnego Dochodu, Pekao Alternatywny – Absolutnej Stopy Zwrotu, Pekao Dochodu i Wzrostu Regionu Pacyfiku, Pekao Akcji Małych i Średnich Spółek Rynków Rozwiniętych, Pekao Akcji Rynków Wschodzących, Pekao Akcji Rynków Dalekiego Wschodu może być inwestowana w inne kategorie lokat niż papiery wartościowe lub instrumenty rynku pieniężnego, tj. w tytuły uczestnictwa funduszy zagranicznych lub tytuły uczestnictwa instytucji wspólnego inwestowania mających siedzibę za granicą. Znaczna część aktywów subfunduszy: Pekao Akcji Rynków Dalekiego Wschodu, Pekao Akcji Małych i Średnich Spółek Rynków Rozwiniętych, Pekao Akcji Rynków Wschodzących, Pekao Dochodu i Wzrostu Rynku Chińskiego, Pekao Dochodu i Wzrostu Regionu Pacyfiku, Pekao Strategii Globalnej, Pekao Akcji Europejskich, może być lokowana w inne kategorie lokat niż papiery wartościowe i instrumenty rynku pieniężnego, tj. w tytuły uczestnictwa funduszy zagranicznych inwestujących głównie w instrumenty finansowe o charakterze udziałowym. Niniejszy materiał ma charakter informacyjny i został sporządzony przez Pekao TFI S.A. w celu reklamy i promocji. Nie stanowi on oferty w rozumieniu przepisów ustawy z dnia 23 kwietnia 1964 r. – Kodeks cywilny, jak również usługi doradztwa inwestycyjnego oraz udzielania rekomendacji dotyczących instrumentów finansowych lub ich emitentów w rozumieniu ustawy z dnia 29 lipca 2005 roku o obrocie instrumentami finansowymi, a także nie jest formą świadczenia pomocy prawnej ani doradztwa podatkowego. Treści zawarte w materiale nie spełniają definicji badań inwestycyjnych, o których mowa w art. 36 ust. 1 pkt a) i b) rozporządzenia delegowanego Komisji (UE) 2017/565 z dnia 25 kwietnia 2016 r. uzupełniającego dyrektywę Parlamentu Europejskiego i Rady 2014/65/UE w odniesieniu do wymogów organizacyjnych i warunków prowadzenia działalności przez firmy inwestycyjne oraz pojęć zdefiniowanych na potrzeby tej dyrektywy. Materiału nie należy traktować jako informacji rekomendującej lub sugerującej strategię inwestycyjną i rekomendacji inwestycyjnej opisanymi w art. 3 ust. 1 pkt 34) i 35) rozporządzenia Parlamentu Europejskiego i Rady (UE) nr 596/2014 z dnia 16 kwietnia 2014 roku w sprawie nadużyć na rynku. Powielanie, publikowanie bądź rozpowszechnianie w jakikolwiek inny sposób całości lub części materiału bez zgody Pekao TFI S.A. jest zabronione. **UWAGA! Inwestowanie w fundusze inwestycyjne wiąże się z ryzykiem wynikającym z wahań cen na rynkach, zmian wysokości stóp procentowych, kursów walut itp. Uczestnik funduszu inwestycyjnego powinien mieć świadomość możliwości poniesienia straty przynajmniej części zainwestowanych środków.** Przed podjęciem decyzji inwestycyjnej zalecane jest zapoznanie się z prospektem informacyjnym odpowiedniego funduszu zawierającym szczegółowy opis czynników ryzyka związanego z inwestowaniem i zwięzły opis praw uczestników, a także kluczowymi informacjami dla inwestorów oraz informacjami dla klienta alternatywnego funduszu inwestycyjnego, które, wraz z informacjami o opłatach i sprawozdaniach finansowymi funduszy/subfunduszy, są dostępne w jęz. polskim u podmiotów prowadzących dystrybucję i na stronie www.pekao.tfi.pl. Lista prowadzących dystrybucję dostępna jest na www.pekao.tfi.pl. Lista funduszy i subfunduszy Pekao, informacje na temat ich połączeń, przekształceń oraz zmian nazw znajdują się na www.pekao.tfi.pl. Odpowiedzialność za wszelkie decyzje podjęte na podstawie niniejszego materiału ponoszą wyłącznie jego odbiorcy. Historyczne wyniki inwestycyjne funduszy inwestycyjnych nie są gwarancją osiągnięcia podobnych wyników w przyszłości. Żaden fundusz inwestycyjny nie gwarantuje realizacji założonego celu inwestycyjnego ani uzyskania określonego wyniku inwestycyjnego. Indywidualna stopa zwrotu z inwestycji nie jest tożsama z wynikiem inwestycyjnym funduszu/subfunduszu i jest uzależniona od dnia zbycia oraz dnia odkupienia jednostek uczestnictwa przez fundusz, a także od wysokości pobranych opłat, które obniżają wartość inwestycji oraz obowiązków podatkowych obciążających uczestnika, w szczególności wysokości podatku od dochodów kapitałowych zależnego od indywidualnej sytuacji podatkowej uczestnika. Pekao Towarzystwo Funduszy Inwestycyjnych Spółka Akcyjna z siedzibą w Warszawie, 02-674 Warszawa, ul. Marynarska 15, wpisana do rejestru przedsiębiorców Krajowego Rejestru Sądowego Sądu Rejonowego dla m. st. Warszawy w Warszawie, XIII Wydział Gospodarczy Krajowego Rejestru Sądowego, pod numerem KRS 0000016956, postępująca się numerem NIP 521 11 82 650. Kapitał zakładowy: 50 504 000 złotych, łączna kwota uiszczonych wkładów równa kapitałowi zakładowemu. Pekao TFI S.A. działa na podstawie zezwolenia Komisji Nadzoru Finansowego.