

Niniejszy dokument zawiera kluczowe informacje dla inwestorów dotyczące tego Subfunduszu. Nie są to materiały marketingowe. Dostarczenie tych informacji jest wymogiem prawnym mającym na celu ułatwienie zrozumienia charakteru i ryzyka związanego z inwestowaniem w ten Subfundusz. Przeczytanie niniejszego dokumentu jest zalecane inwestorowi, aby mógł on podjąć świadomą decyzję inwestycyjną.

Pekao Walutowy FIO – Pekao Akcji Amerykańskich

Pekao Akcji Amerykańskich ("Subfundusz") jest subfunduszem wydzielonym w ramach Pekao Walutowy Funduszu Inwestycyjnego Otwartego ("Fundusz"), którym zarządza Pekao Towarzystwo Funduszy Inwestycyjnych S.A.

Kategoria Jednostki Uczestnictwa: A, PLN/USD, RFI 994, ISIN: PLPPTFI00121

Cele i polityka inwestycyjna

Pekao Akcji Amerykańskich jest subfunduszem o charakterze akcyjnym.

Subfundusz lokuje minimum 70% wartości aktywów netto w tytuły uczestnictwa funduszy zagranicznych o charakterze udziałowym oraz instrumenty finansowe o charakterze udziałowym, dające ekspozycję na akcje spółek oraz rynki akcyjne w Stanach Zjednoczonych Ameryki lub Ameryce Północnej.

Minimum 70% wartości aktywów netto Subfunduszu jest denominowane w dolarze amerykańskim.

Subfundusz może inwestować w lokaty denominowane w dowolnych walutach. W przypadku gdy część lokat Subfunduszu jest denominowana w innej walucie niż dolar amerykański, w celu ograniczenia ryzyka walutowego związanego ze zmianą kursów innych walut w relacji do dolara amerykańskiego, Subfundusz zawiera transakcje na instrumentach pochodnych.

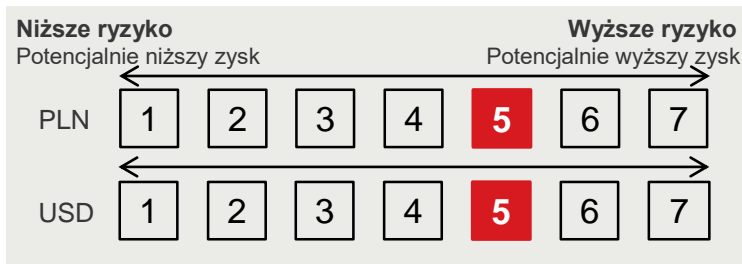
Dla zapewnienia odpowiedniej płynności Fundusz może lokować aktywa Subfunduszu w obligacje skarbowe, instrumenty rynku pieniężnego oraz depozyty bankowe.

Wskaźnikiem (benchmarkiem) służącym do oceny efektywności inwestycji jest: 50% MSCI USA Total Return + 15% MSCI US Mid Cap Value + 15% MSCI US Prime Market Value Index + 15% MSCI US Prime Market Growth Index + 5% FTSE USD 3-Month Eurodeposit.

Subfundusz może być odpowiedni dla osób, które zamierzają zainwestować środki na okres co najmniej 5 lat. Subfundusz nie wypłaca dywidend. Wszelkie dochody osiągnięte przez Subfundusz są reinwestowane i powiększają jego aktywa.

Subfundusz realizuje zlecenia nabycia i odkupienia jednostek uczestnictwa w każdym dniu roboczym będącym dniem wyceny.

Profil Ryzyka i Zysku



Wskaźnik ryzyka i zysku:

Wskazana kategoria ryzyka i zysku odzwierciedla zmienność cen na rynkach, na których Subfundusz inwestuje zgodnie z celem i polityką inwestycyjną.

Dane historyczne użyte do kalkulacji wskaźnika mogą nie odzwierciedlać przyszłego ryzyka Subfunduszu. Najniższa kategoria ryzyka nie oznacza, że Subfundusz jest pozbawiony ryzyka. Wskazana obecnie kategoria ryzyka nie jest stała, może ulec zmianie w czasie.

Dodatkowe czynniki ryzyka Subfunduszu:

Ryzyko walutowe: Uczestnicy narażeni są na ryzyko niekorzystnych zmian kursowych.

Ryzyko kredytowe: Subfundusz może ponieść stratę na transakcjach w dłużne papiery wartościowe w związku z niewywiązaniem się przez emitenta tych papierów z zobowiązań finansowych wobec Subfunduszu.

Inwestowanie w dłużne papiery wartościowe o wysokiej stopie zwrotu (np. dłużne papiery przedsiębiorstw o niskiej ocenie kredytowej, bądź bez tej oceny) powoduje z reguły wyższe ryzyko kredytowe.

Ryzyko kontrahenta: Subfundusz może ponieść stratę na transakcjach z kontrahentem, w związku z jego bankrutem i niewywiązaniem się przez niego z zobowiązań finansowych wobec Subfunduszu.

Ryzyko płynności: Subfundusz inwestując w tytuły uczestnictwa innych funduszy, narażony jest na ryzyko zawieszenia wycen i odkupień tych funduszy. Może to mieć wpływ na czas i cenę sprzedaży tych tytułów uczestnictwa w związku z potencjalnymi odkupieniami w Subfunduszu, skutkować to może także zawieszeniem odkupień jednostek uczestnictwa Subfunduszu.

Ryzyko operacyjne: Subfundusz może ponieść stratę w związku z błędami ludzkimi bądź zaniedbaniem, błędami obsługi, zakłóceniami systemów oraz zdarzeniami zewnętrznymi.

Ryzyko przejęcia lub nacjonalizacji skutkujące utratą aktywów (całości lub części) w wyniku nacjonalizacji lub przejęcia w inny sposób zagranicznych aktywów Subfunduszu.

Ryzyko transgraniczne polegające na wprowadzeniu ograniczeń w zakresie przepływów kapitału między państwami, w których znajdują się aktywa Subfunduszu, co może wpłynąć negatywnie na ich wartość.

Opłaty

Poniższe opłaty służą pokryciu kosztów działania Subfunduszu, w tym kosztów dystrybucji i kosztów wprowadzania Subfunduszu do obrotu. Opłaty te zmniejszają potencjalny wzrost inwestycji.

Opłaty jednorazowe pobierane przed lub po dokonaniu inwestycji		
Opłata za nabycie	5,00%	Jest to maksymalna stawka, jaka może zostać pobrana z Państwa środków przed ich zainwestowaniem lub wypłaceniem środków z inwestycji.
Opłata za odkupienie	brak	
Opłaty pobierane z Subfunduszu w ciągu roku*		
Opłaty i koszty bieżące	4,21%	
Opłaty pobierane z Subfunduszu w określonych warunkach szczególnych		
Opłata za wyniki	brak	

Opłata za nabycie jest opłatą manipulacyjną stosowaną przy nabyciu jednostek uczestnictwa. Stawka opłaty manipulacyjnej jest uzależniona od wysokości dokonywanej wpłaty oraz wartości wszystkich Państwa kont w funduszach objętych prawem akumulacji wpłat zgodnie ze statutem danego funduszu.

Tabele opłat manipulacyjnych udostępniane są przez Prowadzących Dystrybucję oraz na stronie internetowej www.pekaotfi.pl.

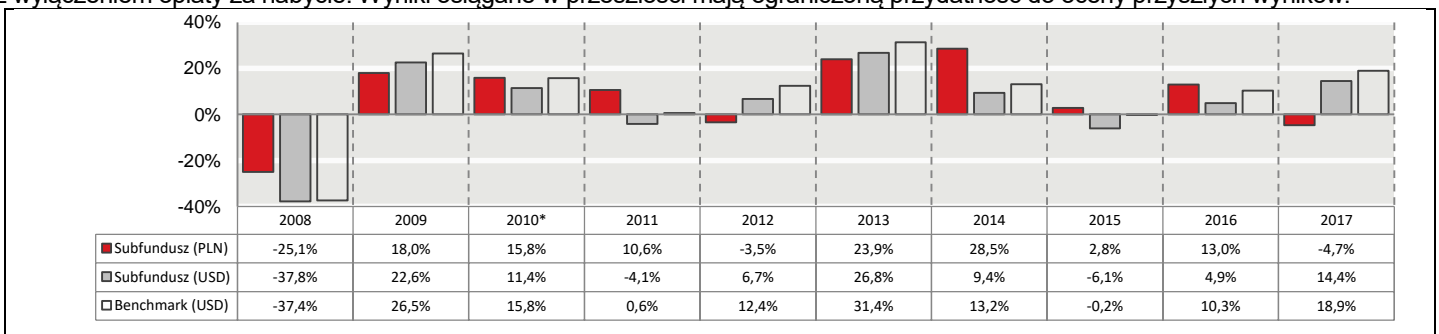
Opłaty i koszty bieżące to łączna wartość kosztów operacyjnych Subfunduszu do średniej rocznej wartości aktywów netto. Wartość liczbowa określająca wysokość tych opłat opiera się na wydatkach z roku 2017. Wysokość opłat bieżących może co roku ulegać zmianie.

*Wartość wskaźnika obejmuje również opłaty ponoszone w funduszach wchodzących w skład portfela Subfunduszu.

Szczegółowe informacje na temat opłat stosowanych w Subfunduszu wskazane są w Rozdziale III Część B pkt 5.4. prospektu informacyjnego Funduszu.

Wyniki osiągnięte w przeszłości

Poniższy wykres prezentuje wyniki osiągnięte w przeszłości (w PLN i w USD), po uwzględnieniu wszystkich opłat Subfunduszu z wyłączeniem opłaty za nabycie. Wyniki osiągane w przeszłości mają ograniczoną przydatność do oceny przyszłych wyników.



Rok utworzenia Subfunduszu: 2014 (Subfundusz powstał z przekształcenia funduszu Pioneer Akcji Amerykańskich FIO utworzonego w roku 2000)

*W 2010 r. nastąpiła zmiana polityki inwestycyjnej Pioneer Akcji Amerykańskich FIO.

Informacje praktyczne

Depozytariusz: Bank Pekao S.A.

Subfundusz wydzielony w Pekao Walutowym Funduszu Inwestycyjnym Otwartym utworzonym na podstawie zezwolenia udzielonego przez Komisję Nadzoru Finansowego (KNF) na prowadzenie działalności w Polsce i podlega jej nadzorowi.

Spółka Pekao Towarzystwo Funduszy Inwestycyjnych S.A. otrzymała zezwolenie na prowadzenie działalności w Polsce i podlega nadzorowi KNF.

Subfundusz zbywa jednostki uczestnictwa kategorii A, E oraz I. Na potrzeby niniejszego dokumentu za reprezentatywną kategorię jednostki uczestnictwa przyjęto kategorię A.

Pełne informacje na temat Subfunduszu znajdują się w Prospekcie informacyjnym i Statucie Funduszu. Prospekt informacyjny oraz roczne i półroczne sprawozdania finansowe opracowywane są dla całego Funduszu. Prospekty informacyjne oraz roczne i półroczne sprawozdania finansowe sporządzane są w języku polskim i bezpłatnie udostępniane na stronie internetowej www.pekaotfi.pl oraz w placówkach Prowadzących Dystrybucję.

Dodatkowe informacje o Subfunduszu, w tym informacje o wartości jednostek uczestnictwa udostępniane są m.in. na stronie internetowej www.pekaotfi.pl.

Przepisy prawa przewidują rozdzielanie aktywów i pasywów każdego z subfunduszy wydzielonych w Funduszu. Zobowiązania dotyczące Funduszu obciążają Subfundusz proporcjonalnie do udziału wartości aktywów netto Subfunduszu w wartości aktywów netto Funduszu, a zobowiązania wynikające z Subfunduszu nie obciążają innych subfunduszy.

Uczestnik ma prawo dokonania zamiany jednostek uczestnictwa Subfunduszu na jednostki uczestnictwa innego subfunduszu wydzielonego w ramach Funduszu. Lista subfunduszy na zasadach określonych w statucie Funduszu, w ramach których możliwe jest dokonanie zamiany, dostępna jest na stronie internetowej www.pekaotfi.pl.

Opodatkowanie dochodów i zysków kapitałowych z inwestycji w Subfundusz zależne jest od indywidualnej sytuacji podatkowej inwestora. Szczegółowe informacje o obowiązkach podatkowych Funduszu i Uczestników Funduszu oraz zasady ustalania i pobierania podatku znajdują się w prospekcie informacyjnym Funduszu. Koszt poniesiony w walucie obcej oraz przychód, będące podstawą ustalenia podatku, wyliczane są w walucie polskiej. Rentowność inwestycji w ujęciu walutowym może być niższa od faktycznej zmiany wartości aktywów netto wyrażonej w walucie, ze względu na potrącenie kwoty podatku.

Odpowiedzialność: Pekao Towarzystwo Funduszy Inwestycyjnych S.A. może zostać pociągnięta do odpowiedzialności za każde oświadczenie zawarte w niniejszym dokumencie, które wprowadza w błąd, jest niezgodne ze stanem faktycznym lub niespójne z odpowiednimi częściami prospektu informacyjnego Funduszu.

Spółka Pekao Towarzystwo Funduszy Inwestycyjnych S.A. udostępnia Politykę Wynagrodzeń na stronie internetowej www.pekaotfi.pl.

Data: Niniejsze Kluczowe Informacje dla Inwestorów zostały zaktualizowane na dzień **27 lutego 2018 r.**